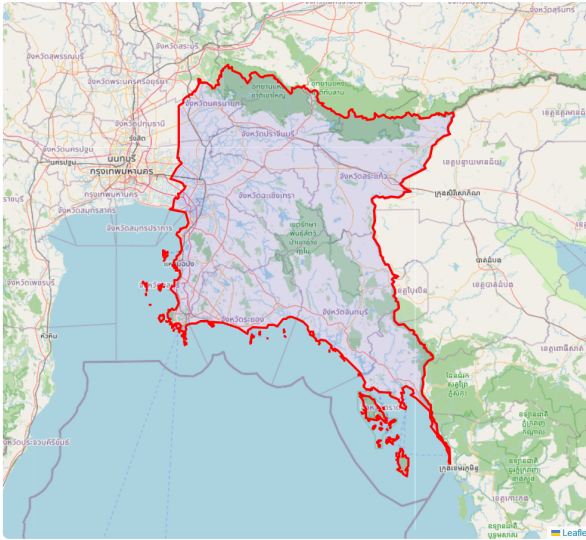


ภาคตะวันออกเฉียงเหนือ

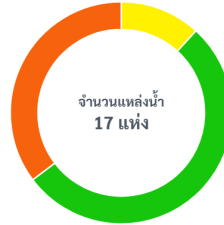
ทั้งหมด



ความจุแหล่งน้ำผิวดิน
14.74
ล้าน ลบ.ม.

จำนวนแหล่งน้ำผิวดิน
17
แห่ง

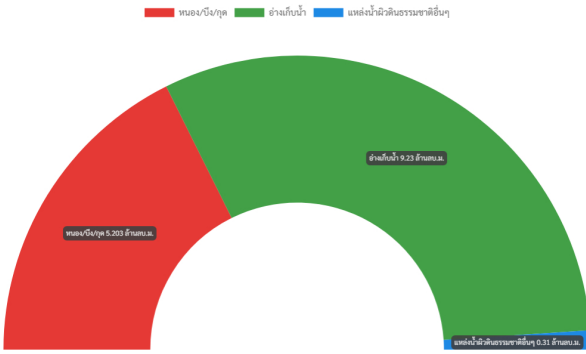
ปริมาณน้ำปัจจุบัน
9.23 (62.61%)
ล้าน ลบ.ม.



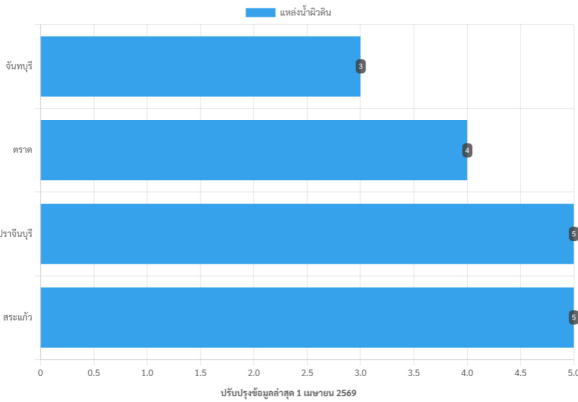
น้อยกว่า 20%	0	แห่ง
21% - 30%	2	แห่ง
31% - 80%	9	แห่ง
81% - 100%	6	แห่ง
มากกว่า 100%	0	แห่ง

ประเภทกับความจุแหล่งน้ำผิวดิน 14.74 ล้าน ลบ.ม.

พื้นที่กับแหล่งน้ำผิวดิน

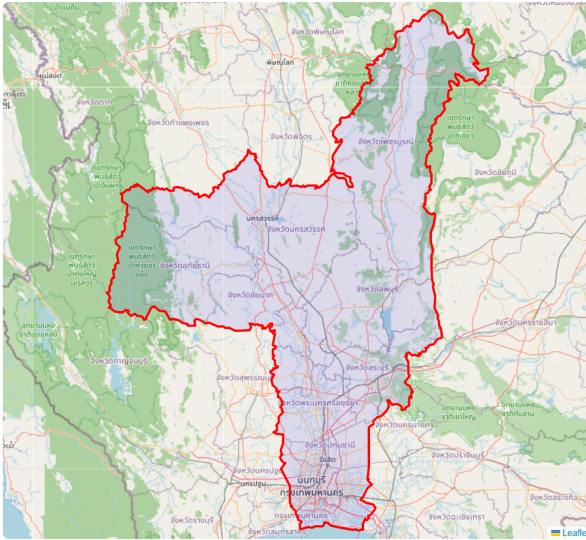


ปรับปรุงข้อมูลล่าสุด 1 เมษายน 2569



ภาคกลาง

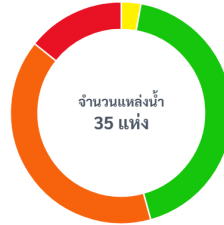
ทั้งหมด



ความจุแหล่งน้ำผิวดิน
45.46
ล้าน ลบ.ม.

จำนวนแหล่งน้ำผิวดิน
35
แห่ง

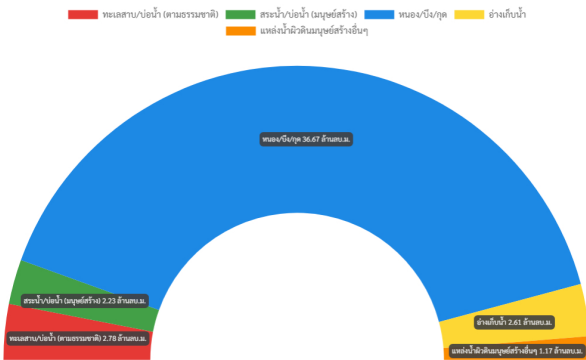
ปริมาณน้ำปัจจุบัน
34.61 (76.13%)
ล้าน ลบ.ม.



น้อยกว่า 20%	0	แห่ง
21% - 30%	1	แห่ง
31% - 80%	15	แห่ง
81% - 100%	14	แห่ง
มากกว่า 100%	5	แห่ง

ประเภทกับความจุแหล่งน้ำผิวดิน 45.46 ล้าน ลบ.ม.

พื้นที่กับแหล่งน้ำผิวดิน



ปรับปรุงข้อมูลล่าสุด 1 เมษายน 2569

